

Inscripciones en:
www.senderismehivernal.wordpress.com
o llamando al 620816184 ó 600025918

Sábado, 04 de febrero de 2012

Ficha técnica del itinerario

Tiempo de marcha: 3h aprox

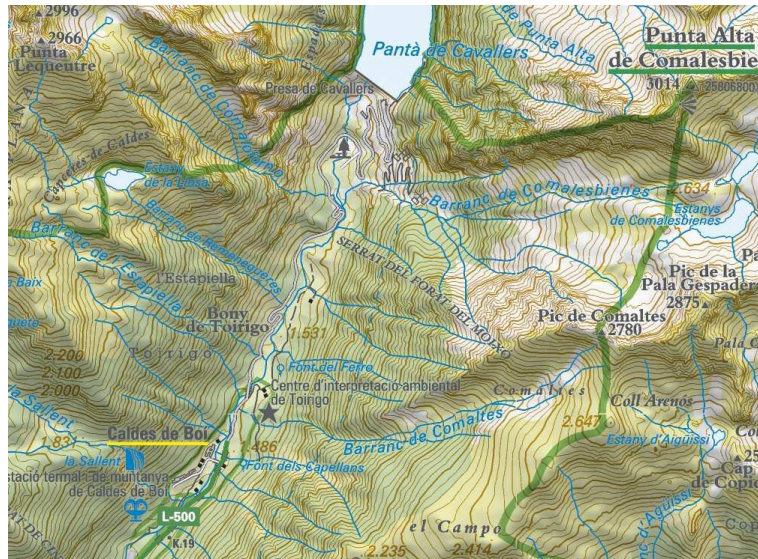
Distància: 4 km aprox

Desnivel: 300 m

Dificultad: Moderada

Guía: Roger Gras
Telf.: 600025918

Punto y hora de encuentro:
A las 18h en el aparcamiento
del balneario de Caldes de
Boí.



¡Recordad! hay que llevar ropa de abrigo, botas de montaña y frontal!

Descripción del entorno de la actividad:

El Parque Nacional de Aigüestortes y Estany de Sant Maurici alberga una de las zonas lacustres más importantes de todo el Pirineo. Andaremos entre estos emblemáticos y admirados paisajes a la luz de la luna, mientras descubrimos algunos animales que pasan aquí el invierno. Los restos y rastros que se encuentran sobre la nieve son una oportunidad para conocer nuestra fauna ibérica. Escucharemos los sonidos de la noche dejando ir nuestra imaginación explicando leyendas pirenaicas. ¡No te pierdas esta noche mágica!

